

FICHE N°11

DOCKS SEINE NORD EUROPE ESCAUT

(SAINT SAULVE, VALENCIENNES,
PROUVY, DENAIN, BOUCHAIN)



TYPES D'INFRASTRUCTURE

- Port fluvial embranché fer
- Plate-forme bimodale



PRESTATAIRES LOGISTIQUES PRÉSENTS

- CONTARGO
- DANSER
- FL MULTIMODAL
- STDN
- TMF OPERATING
- DELQUIGNIES LOGISTIQUE
- TRANSPORTS BELIN
- TRANSPORTS PHENIX
- DENAIN LOGISTIQUE



CONTACT

3 avenue Sénateur Girard
BP 80577 - 59308 Valenciennes Cedex
Tél. **+33 (0)3 27 51 31 20**



sous le nom Ports de l'Escaut



Flashez pour
visionner la vidéo

DOCKS SEINE NORD EUROPE ESCAUT

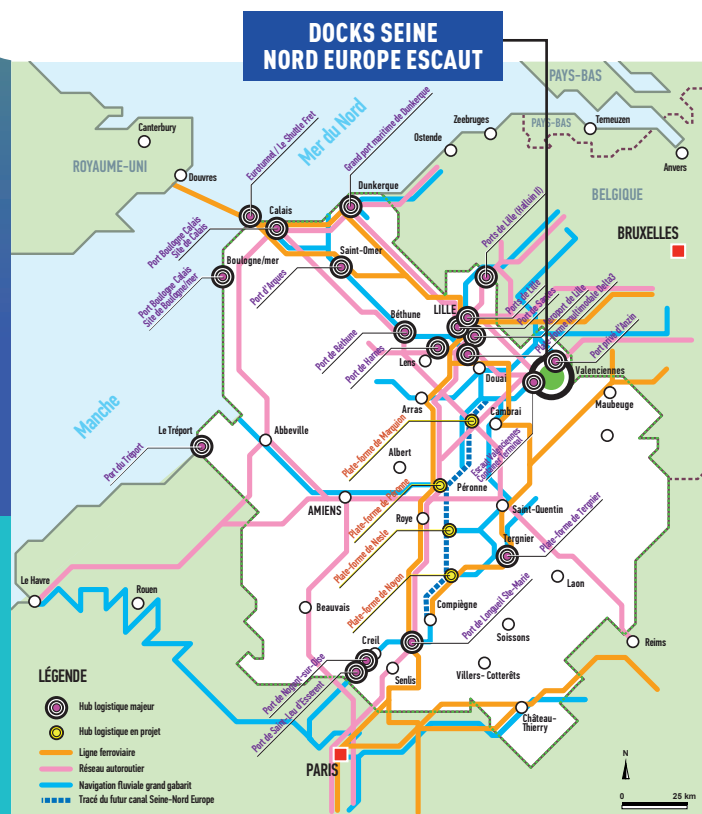


© Droits réservés



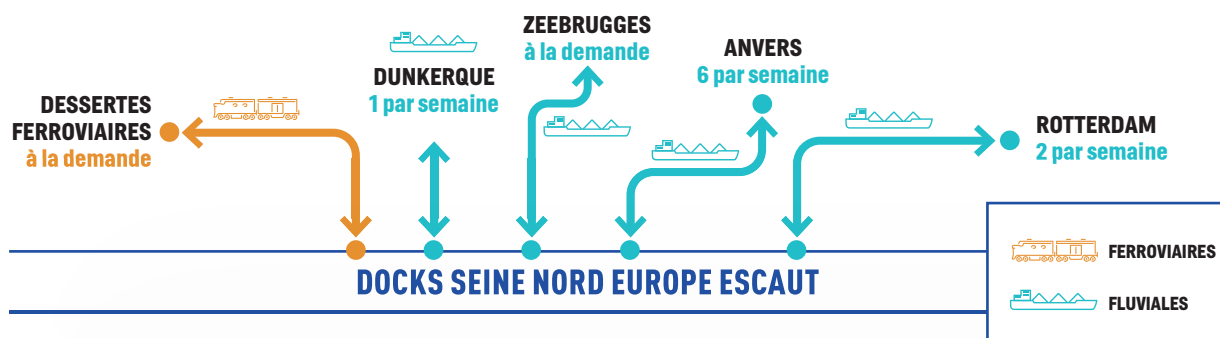
CONNEXIONS MODALES

- Réseau routier (A2 - A21 - A23)
- Réseau fluvial (Canal de l'Escaut)
Classe Va (bateaux de 1 500 à 3 000 tonnes)
Classe Vb (convois poussés de 3200 à 6000 tonnes)
- Réseau ferroviaire





LIGNES RÉGULIÈRES EN COMBINÉ ET FRÉQUENCES DE DESSERTE



FICHE TECHNIQUE DU HUB

SURFACE	Surface totale de l'infrastructure	134 000 m²	SERVICES ANNEXES
	Surface totale de stockage non couverte	-	
	Surface totale de stockage couverte	-	
	Surface de parking camions	-	
LONGUEUR	Linéaire total de quai maritime	-	<ul style="list-style-type: none"> • Dépôt de conteneurs vides • Réparation de conteneurs
	Linéaire total de quai fluvial	1 280 ml	
	Linéaire total de quai ferroviaire	-	
TONNAGE ET LONGUEUR MAXIMUM AUTORISÉS	Pour les navires	-	
	Pour les barges	2 000 tonnes	
	Pour les trains	-	
TRAFFIC TOTAL ANNUEL	Trafic total annuel en tonnes (2019)	1 321 344 tonnes	
	Trafic total annuel en nombre d'Equivalents Vingt Pieds	39 948 EVP	
	Capacité totale Equivalents Vingt Pieds	140 000 EVP	
	Trafic total annuel en Unité de Transport Intermodal	-	
	Capacité totale Unité de Transport Intermodal	-	

PARC D'ÉQUIPEMENTS SPÉCIAUX

- **1 portique pour conteneurs** de 35 tonnes de capacité maximale de levage
- **4 super stackers** de 35 tonnes de capacité maximale de levage
- **12 prises électriques pour conteneurs**
- **5 terminaux vrac**
- **1 terminal transport combiné**

POINTS FORTS

- **Un port situé dans l'hinterland des principaux ports du Range Nord**
- **Ports de l'Escaut est situé au cœur du plus grand bassin de consommation d'Europe** : le Grand Hainaut, qui abrite un tissu industriel dense et dynamique (Toyota, Bombardier, Alstom, PSA, Vallourec,...)
- **Un terminal à conteneurs de toute dernière génération** (400 m de linéaire de quai, un portique à conteneurs 3+1 et un terre-plein de 3500m²)
- **Connectivité importante du Port** : A2, A23, A21, Escaut (canal à grand gabarit), réseau ferroviaire dense
- **Réel savoir-faire pour le traitement des vrac** : céréales, engrais, charbon, granulats, matériaux de construction,...